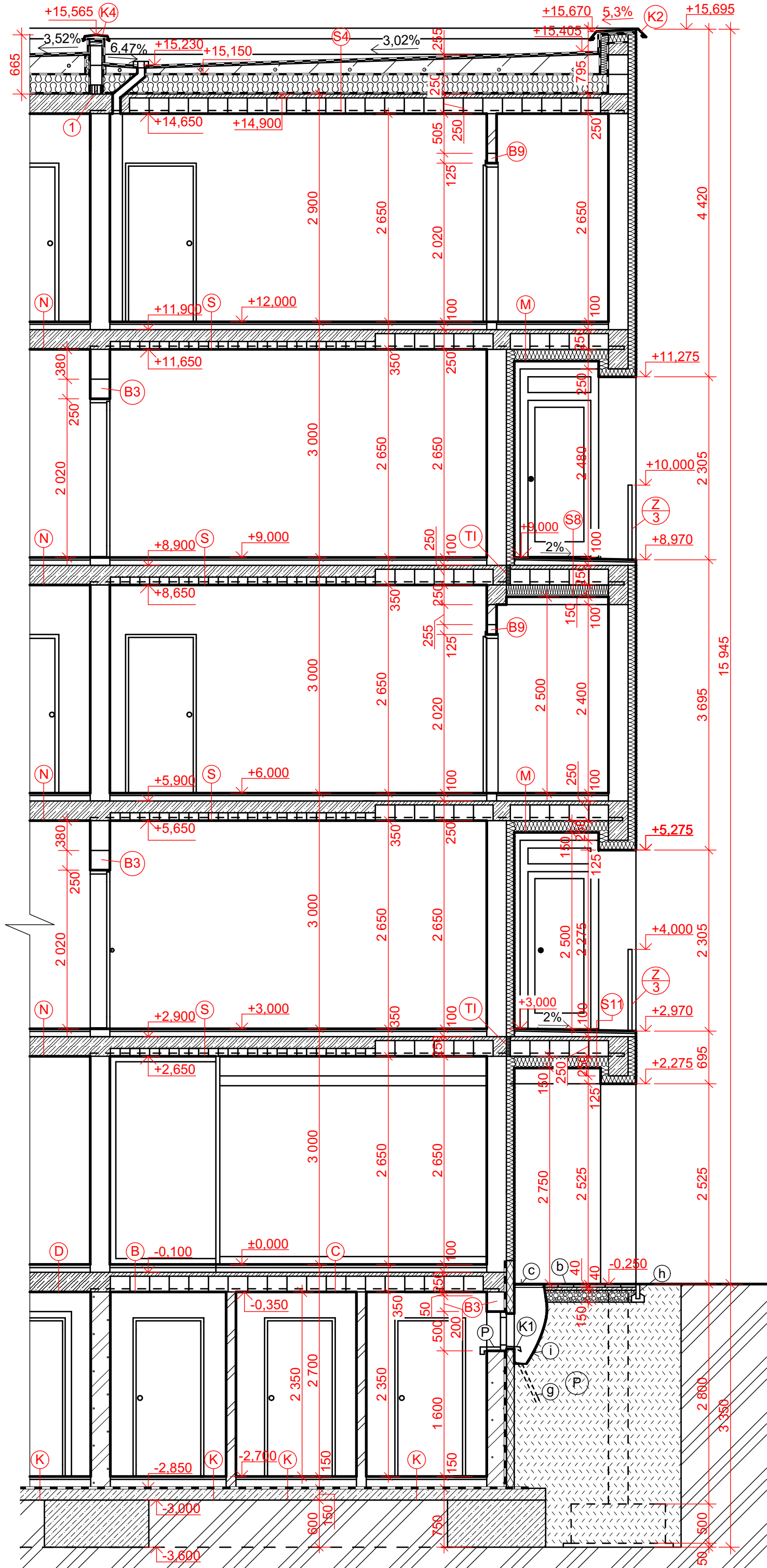


LEGENDA MATERIALOV

- PREVLÁDAJÚCE MURIVO-
VNÚTORNÉ A VONKAJŠIE NOSNÉ MURIVO HR. 250 Z PÓROBETÓNOVÝCH TVÁRNIC
YTONG STATIK PLUS P6-650 V 1. A 2.NP A STATIK P4-550 V 3.NP AŽ 5.NP
NA TENKOVRSŤVOVÚ MALTU YTONG TRIEDY PEVNOSTI M5
- VNÚTORNÉ A VONKAJŠIE NOSNÉ MURIVO HR. 240 Z VÁPENOPIESKOVÝCH TVÁRNIC
YTONG SILKA S20-2000 NA MALTU SILKA TIEDY PEVNOSTI M5
- MURIVO HR. 125 PRE VNÚTORNÉ PRIEČKY Z PÓROBETÓNOVÝCH TVÁRNIC YTONG KLASIK P2-500
NA TENKOVRSŤVOVÚ MALTU YTONG TIEDY PEVNOSTI M5
- PROSTÝ BETÓN TRIEDY C20/25
- VYSTUŽENÝ BETÓN TRIEDY C20/25, VÝSTUŽ B500B
- ZEMINA PÔVODNÁ
- ZEMINA NASÝPANÁ
- DRVENÉ KAMENIVO FRAKCIA 8-16mm
- DRVENÉ KAMENIVO FRAKCIA 4-8mm
- ZATEPLENIE STRECHY MINERÁLNymi DOSKAMI MULTIPOR HR.150+100mm
- POLYSTYRENBETON
- HYDROIZOLÁCIA SPODNEJ STAVBYA STRECHY
- ZATEPLENIE OBVODOVÝCH STIEN MINERÁLNymi DOSKAMI MULTIPOR HR. 125mm
- TEPELNÁ IZOLÁCIA SUTERÉNU POLYSTYRÉNOM XPS STYRODUR 2800C HR. 120mm

POZNÁMKA

- ① NOSNÝ HYDROFÓBNÝ TEPELNE IZOLAČNÝ PRVOK Schöck Novomur HR. 150mm
- ⓑ CHODNÍK Z KAMENNÉJ DLAŽBY
- ⓒ POCHODZNY KRYCÍ ROŠT ANGLICKÉHO DVORCA Z NEREZOVÉ OCELE
- ⓖ DRENÁŽNA HADICA Ø 100, 1,5M ZAKOPANÁ,
ULOŽENÁ DO KAMENNÉHO OBSYPU
- ⓗ ZÁHONOVÝ OBRUBNÍK
- ⓓ PREFABRIKOVANÉ ANGLICKÉ DVORCE ACO ALLROUND 100X100X40 CM
- ⓑ3 YTONG NOSNÝ PREKLAD NOP 250-1300
- ⓑ9 YTONG PLOCHÝ PREKLAD PSF 125-1150
- Ⓚ1 KLAMPIARSKA KONŠTRUKCIA ,VONK. PARAPET Z HLINÍKOVÉHO PLECHU LAKOVANÝ
- Ⓚ2 KLAMPIARSKA KONŠTRUKCIA ,OPLECHOVANIE ATIKY POZINKOVANÝM PLECHOM TL 0,7mm
- Ⓚ4 KLAMPIARSKA KONŠTRUKCIA ,OPLECHOVANIE ATIKY POZINKOVANÝM PLECHOM TL 0,6mm
RŠ=350mm
- Ⓣ1 TEP. IZOLÁCIA ISOVER EPS 70F HR. 50mm
- Ⓟ VNÚTORNÝ PARAPET PLASTOVÝ
- Ⓣ3 ⓑALKÓNOVÉ NEREZOVÉ ZÁBRADLIE VÝŠKY 1000mm



0,000 = 211,540 m n.m., B.p.v. / SOUŘADNICOVÝ SYSTÉM S-JTSK

DRUH PRÁCE	BAKALÁŘSKÁ PRÁCE		<div><div><div>T</div></div><div><div>FAKULTA</div><div>STAVEBNÍ</div><div>ústav</div><div>pozemního stavitelství</div></div></div>	
VYPRACOVAL	Ladislava Dananaiová			
VEDOUCÍ PRÁCE	doc. Ing L. Štěpánek, CSc.			
STAVEBNÍK	JUDR. Ľubomír Polák, Hurbanová 18, 905 01 Senica			
MÍSTO STAVBY	Senica, kat. území Senica, parc. č. 24289/116			
NÁZEV STAVBY	BYTOVÝ DŮM S DĚTSKÝM KOUTKEM V SENICI			
			FORMÁT	6 A4
STAVEBNÍ OBJEKT	SO 01 BYTOVÝ DŮM		DATUM	05/2018
ČÁST	D.1.1 ARCHITEKTONICKO-STAVEBNÍ ŘEŠENÍ		STUPĚŇ PD	DPS
OBSAH:			MEŘÍTKO	Č. VÝKRESU
REZ B-B´			1:50	D.1.1.06